

Guide des événements.

HÔTEL OMNI MONT-ROYAL

EXPERIENCES MATTER HERE



OMNI
MONT-ROYAL



Au coeur de l'Action.

Situé à proximité des grands musées, des galeries d'art innovantes et de superbes édifices historiques, l'Hôtel Omni Mont-Royal est plongé au coeur des sites les plus prisés de la ville. Les chambres, décorées avec une élégance sobre, offrent un cadre raffiné, tandis que deux restaurants charmants proposent une expérience culinaire allant d'un bistrot français à un hommage chic aux années 1970.

Avec plus de 23000 pieds carrés d'espace de réunion et d'événement soigneusement conçus, l'Hôtel Omni Mont-Royal accueille conférences, discours d'ouverture et réunions de toutes sortes. Deux salles de bal élégantes sont disponibles pour les événements de grande envergure, tandis que des espaces plus conviviaux favorisent les échanges avant ou après les réunions. Nos gestionnaires d'événements assurent un accompagnement complet: service traiteur, vidéoconférence et l'hébergement des invités, pour vous permettre de vous concentrer pleinement sur vos objectifs professionnels.



à Propos L'Hôtel Omni Mont-Royal.

CHARME D'ANTAN ET ACCUEIL CHALEUREUX

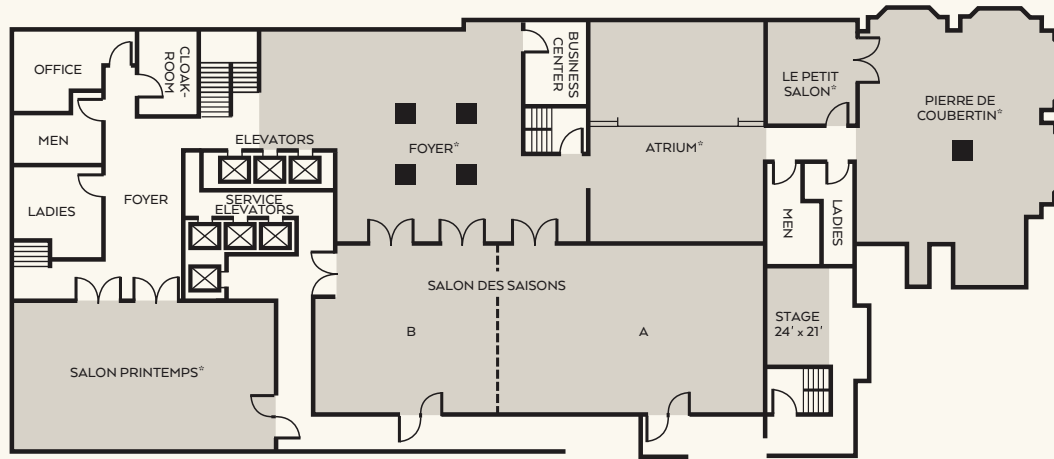
L'Hôtel Omni Mont-Royal offre une escapade au cœur d'une ville au charme intemporel. Découvrir la culture dynamique du centre ville de Montréal, admirer vues spectaculaires sur la ville ou les pentes du mont Royal à travers de larges fenêtres. Deux restaurants charmants invitent collègues et partenaires à se retrouver.



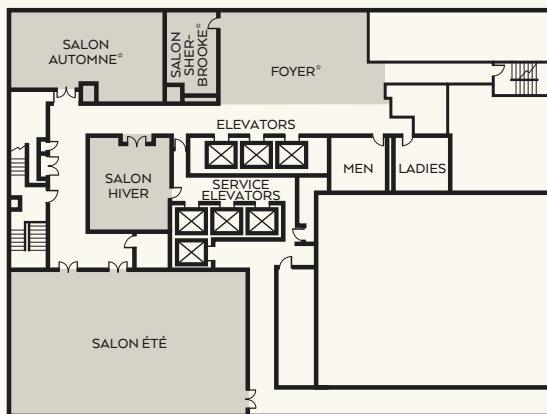
- 299 chambres et suites élégantes, au design chaleureux et raffiné, offrant des vues imprenables sur Montréal.
- 23,000 pieds carrés d'espaces polyvalents pour réunions, événements et activités préalables comprenant deux élégantes salles de bal et 14 salles de réunion confortables.
- Services audiovisuels sur place, offrant les technologies de pointe ainsi qu'un accès Internet Wi-Fi.
- Deux restaurants uniques, dont le Bar Alice où le style des années 1970s' harmonise avec l'esthétique contemporaine, artiste Alice Winant et le bistro Français Le Petit Opus Café pour une cuisine européenne servie tout au long de la journée.
- Centre de remise en forme spacieux et ultramoderne, équipé d'appareils Cybex, de poids libres, de machines cardiovasculaires, ainsi qu'un bain à remous intérieur.

Espace polyvalent pour événements et réunions de nouvelle génération.

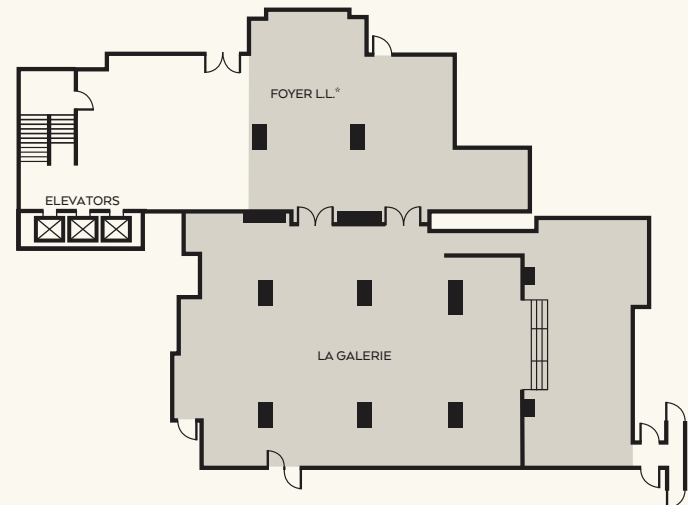
PREMIER ÉTAGE



DEUXIÈME ÉTAGE

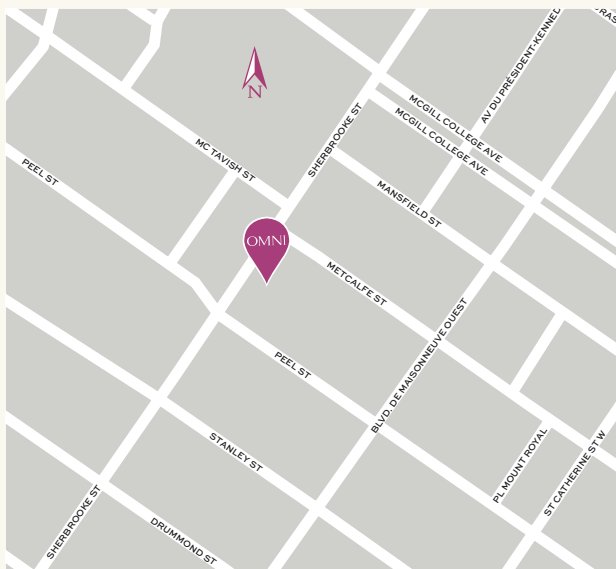


NIVEAU INFÉRIEUR



	SURFACE		CEILING HEIGHT		U-SHAPE		HOLLOW SQUARE	THEATRE	CONFERENCE	CLASSROOM		ROUNDS	1/2 ROUNDS/ CRESCENT ROUNDS 4-5 PERS	EXHIBITS			RECEPTION
	METERS	SQUARE FEET	METERS	FEET	2 PER/6'	3 PER/6'				2 PER/6'	3 PER/6'			8-10 PERS	6' X 6'	8' X 8'	
FIRST FLOOR																	
SAISONS A&B	410	4410	4.27	14	68	97	114	480	80	192	288	320/400	160/200	27	32	22	484
SAISONS A	242	2610	4.27	14	38	63	80	300	40	108	130	160/200	80/100	19	17	10	284
SAISONS B	163	1755	4.27	14	30	45	60	180	34	48	72	188/160	94/80	8	9	16	189
PRINTEMPS	185	1972	3	10	36	54	65	180	48	72	110	144/180	72/90	13	10	6	211
PIERRE DE COUBERTIN	251	2700	4.27	14	38	44	56	180	40	100	144	200/250	100/125	19	17	11	316
PETIT SALON	37	400	4.27	14	10	15	20	20	14	12	18	24/30	15	-	1	1	25
ATRIUM	152	1638	7.01	23	-	-	-	-	-	-	-	-	-	10	6	4	174
FOYER 1	249	2680	2.77	9	-	-	-	-	-	-	-	-	-	-	-	-	285
SECOND FLOOR																	
ETE	177	1904	3.07	10	36	54	65	180	48	72	110	136/170	68/85	15	10	6	205
AUTOMNE	69	738	3.07	10	20	26	30	55	25	20	28	40/50	20/25	-	2	-	79
HIVER	37	396	3.07	10	10	15	20	20	18	12	18	24/30	12/15	-	-	-	-
SHERBROOKE	22	241	3.07	10	-	-	-	-	10	-	-	-	-	1	-	-	-
FOYER 2	107	1152	3.07	10	-	-	-	-	-	-	-	-	-	-	-	-	76
LOWER LEVEL																	
LA GALERIE	316	3400	2.74	9	34	51	54	144	48	48	72	192/240	96/120	14	14	10	229
FOYER LL	184	1981	2.48	8.15	-	-	-	-	-	-	-	-	-	14	14	14	134

LES CAPACITÉS DES SALLES DE RÉUNION ONT ÉTÉ DÉTERMINÉES EN UTILISANT DES TABLES RONDES DE 72 POUCHES ACCUEILLANT 10 PERSONNES (CAPACITÉ EN CONFIGURATION RONDE), TROIS CHAISES PAR TABLE DE 6' X 30" (CAPACITÉ EN U), ET TROIS CHAISES PAR TABLE DE 6' X 18" (CAPACITÉ EN SALLE DE CLASSE), EN TENANT COMPTE D'UN ÉQUIPEMENT AUDIOVISUEL MINIMAL.



HÔTEL OMNI MONT-ROYAL
1050 RUE SHERBROOKE OUEST
MONTRÉAL , QUÉBEC, H3A-2R6

[OMNIHOTELS.COM/HOTELS/MONTREAL](https://omnihotels.com/hotels/montreal)



Montréal

L'emplacement et Tout.

La ville francophone de Montréal combine une atmosphère européenne et une scène artistique, gastronomique et divertissante. Faites une visite à pied de la ville à l'architecture variée de la ville, qui va des joyaux du XVIIIe siècle à une multitude de bâtiments Art déco. Explorez les beaux-arts, l'histoire du Canada et les merveilles de la nature dans les nombreux musées de la région. Découvrez tout à vélo. Montréal est l'une des villes la plus accueillante pour les cyclistes en Amérique du Nord.

AÉROPORTS

Montréal-Pierre Elliott Trudeau International Airport (YUL) | 20 min

ATTRACTION

Basilique-Cathédrale Marie-Reine-du-Monde | 4 blocs
Mont-Royal Park | 5 blocs
Centre Bell | 6 blocs
Festival Quartier | 8 blocs
Quartier historique | Vieux Montréal | 10 blocs
Basilique Notre-Dame | 10 blocs
Quartier Chinois | 9 min

ARTS & CULTURE

Musée McCord de l'histoire canadienne | 4 blocs
Musée des beaux-arts | 4 blocs
Musée d'art contemporain | 4 blocs
Musée Redpath | 5 blocs
Centre canadien Architecture | 12 blocs
Centre PHI | 8 min
Quartier des Spectacles | 9 min
Musée d'archéologie & d'histoire | 12 min

ACTIVITÉS SPORTIVES

Stade mémorial Percival-Molson lieu attitré des Alouettes de Montréal | 4 blocs
Stade IGA | 20 min
Stade Saputo, lieu attitré au CF de Montréal | 25 min